

30401-02

Elektrisoojendi Ultraheat 230V
500W:2,2A, 1000W:4,5A, 2000W:8,5A
sobib Trumatic S3002 7/81-ja S5002 4/98-
Ei sobi kasutamiseks teiste Trumatic-
soojenditega, näit S5002 -3/98, S3002K

[Ultraheat paigaldusjuhend](#)

[Ultraheat kasutusjuhend](#)



31311-01

Trumatic S 3002, ilma esiplaadita
3400W, gaasi tarbimine 30-280g/h

30040-50100

Esiplaat pruun S 3002

30040-50200

Esiplaat hall S 3002

31511-01

Trumatic S 5002, ilma esiplaadita
5500W, gaasi tarbimine 60-480g/h

30050-60100

Esiplaat pruun S 5002

30050-60200

Esiplaat hall S 5002



30050-61000

Kamina esiplaat Trumatic S 5002, pruun, heli, 12V, voolu
tarbimine 0,65A (DC) / 1,19 A (AC)

30050-61100

Kamina esiplaat Trumatic S 5002, pruun, 12V, voolu
tarbimine 0,63A (DC) / 1,16 A (AC)

30050-61200

Kamina esiplaat Trumatic S 5002, hall, heli

30050-61300

Kamina esiplaat Trumatic S 5002, hall



S 3002 paigaldamisel vajaminevad osad

[S 3002 kasutus- ja paigaldusjuhend](#)

1. **30630-01**

Lae läbiviik S 3002

2. **30140-00**

Väljalasketoru S 3002, Ø55mm

3. **40230-KF**

Väljalasketoru kaitsetoru, Ø65mm

4. **40241-01**

Toru kinniti Ø65mm



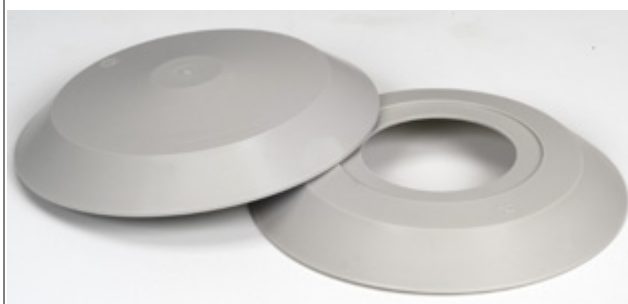
S 5002 paigaldamisel vajaminevad osad

S 5002 kasutus- ja paigaldusjuhend e

1. **30650-01**
Lae läbiviik S 5002
2. **30160-00**
Väljalasketoru S 5002, Ø65mm
3. **40250-00**
Väljalasketoru kaitsetoru, Ø75mm
4. **40261-01**
Toru kinniti Ø75mm



30010-20800
Läbiviigu jätkutoru S3002 ja S5002



30700-03
Kaitsekuppel ja krae T 3 sobivad läbiviikudega

30630-01 ja 30650-01



Trumatic E 4000, 3700W
gaasi tarbimine ½- võimsusega 150g/h, täiel võimsusel 310g/h
ventileerimisvõimsus 70/102m³/h

32320-01
Trumatic E 4000 12V, 30mbar

31310-21
Trumatic E 4000 24V, 30mbar



E 4000 paigaldamisel vajaminevad osad

E 4000 kasutus- ja paigaldusjuhend

1. **34011-01**
Seina läbiviik E 4000 3/2005-
2. **39320-00**
Väljalasketoru E 4000
3. **39580-00**
Väljalasketoru kaitsetoru
4. **39590-00**
Toru kinniti Ø80mm



E 4000 paigaldamisel vajaminevad osad

1. **39600-01**
Lae läbiviik E 4000
2. **39320-00**
Väljalasketoru E 4000
3. **39580-00**
Väljalasketoru kaitsetoru
4. **39590-00**
Toru kinniti Ø80mm
5. **39670-00**

Kondentsvee eraldaja



E 4000 paadi paigaldamisel vajaminevad osad

1. **39601-01**
Kaane läbiviik E 4000
2. **39320-00**
Väljalasketoru E 4000
3. **39580-00**
Väljalasketoru kaitsetoru
4. **39590-00**
Toru kinniti Ø80mm
5. **39670-00**
Kondentsvee eraldaja



33611-01

Trumatic C 6002, 12V, 30 mbar
2000W/4000W/6000W
suurim ventileerimisvõimsus 287m³/h
gaasi tarbimine 170/330/490g/h
veekoguja maht 12l

33313-01

Trumatic C 4002, 12V, 30mbar
2000W/4000W
gaasi tarbimine 170/320g/h
veekoguja maht 12l
ventileerimisvõimsus 287m³/h
gaasi 287m³/h



C 3402 ja C 6002 paigaldamisel vajaminevad osad

1. **34011-01**
Seina läbiviik C 3402 ja C 6002
2. **39320-00**
Väljalasketoru
3. **39580-00**
Väljalasketoru kaitsetoru
4. **39590-00**
Toru kinniti Ø80mm



C 3402 ja C 6002 paigaldamisel vajaminevad osad

C 3402 ja 6002 kasutus- ja paigaldusjuhend e

1. **34051-01**
Lae läbiviik C 3402 ja C 6002
2. **39320-00**
Väljalasketoru
3. **39580-00**
Väljalasketoru kaitsetoru
4. **39590-00**
Toru kinniti Ø80mm

**33652-01**

Trumatic C 6002 EH, gaasi- ja elektrisoojendi, 12V, 30 mbar

võimsus gaasiga 2000W/4000W/6000W, võimsus 230V 900W/1800W, suurim koguvõimsus 7800W

suurim ventileerimisvõimsus 287m³/h

gaasi tarbimine 170/330/460g/h

voolu tarbimine 12V 0,2-5,9A, 230V 3,9/7,8A

veekoguja maht 12l

paigaldusmõõtmed 480x540x525

[C 6002 kasutus- ja paigaldusjuhend e](#)

Elektrivastust ei tohi Trumatic C3400/6000 või C3402/6002 soojendite puhul tagantjärele paigaldada

**Trumatic E 2400, 2400W**

gaasi tarbimine ½- võimsusega 100g/h, täiel

võimsusel 200g/h

ventileerimisvõimsus 49/78m³/h

37110-01

Trumatic E 2400, 12V, 30 mbar

37110-02

Trumatic E 2400, 24V, 30 mbar

**E 2400 paigaldamisel vajaminevad osad**

[E 2400 kasutus- ja paigaldusjuhend je](#)

1. **39381-01**

Seina läbiviik E 2400

2. **39420-00**

Väljalasketoru

3. **39440-00**

Väljalasketoru kaitsetoru

4. **40241-01**

Toru kinniti Ø65mm

**E 2400 paadi paigaldamisel**

vajaminevad osad

1. **39990-00**

Kaane läbiviik

2. **39420-00**

Väljalasketoru

3. **39440-00**

Väljalasketoru kaitsetoru

4. **40241-01**

Toru kinniti Ø65mm



33700-01

Combi 4, 12V 30 mbar, võimsus gaasiga
2000W/4000W

suurim ventileerimisvõimsus 287m³/h, gaasi
tarbimine 160/320 g/h, voolu tarbimine 12V
Ø1,1A (0.2-5,6A) veekoguja maht 10l
paigaldusmõõtmed 500x540x350mm

33710-01

Combi 4 E, 12V 30 mbar, võimsus gaasiga
2000W/4000W, võimsus 230V 900W/1800W,

suurim ventileerimisvõimsus 287m³/h, gaasi
tarbimine 160/320 g/h
voolu tarbimine 12V Ø1,1A (0.2-5,6A), 230V
3,9A (900W)/7,8A (1800W), veekoguja maht 10l,
paigaldusmõõtmed 500x540x350mm



33800-01

Combi 6, 12V 30 mbar, võimsus gaasiga
2000W/4000W/6000W, suurim

ventileerimisvõimsus 287m³/h, gaasi tarbimine
160/320/480 g/h, voolu tarbimine 12V Ø1,3A (0.2-
5,6A) veekoguja maht 10l paigaldusmõõtmed
500x540x350mm

33810-01

Combi 6, 12V 30 mbar, võimsus gaasiga
2000W/4000W/6000W, võimsus 230V

900W/1800W, suurim ventileerimisvõimsus
287m³/h, gaasi tarbimine 160/320/480 g/h, voolu
tarbimine 12V Ø1,3A (0.2-5,6A), 230V 3,9A
(900W)/7,8A (1800W) veekoguja maht 10l
paigaldusmõõtmed 500x540x350mm



Combi 4-6E paigaldamisel vajaminevad osad

1. 34011-01

Seina läbiviik

2. 39320-00

Väljalasketoru

3. 39580-00

Väljalasketoru kaitsetoru

4. 39590-00

Toru kinniti Ø80mm



Combi 4-6E paigaldamisel vajaminevad osad

1. 34051-01

Katuse läbiviik

2. 39320-00

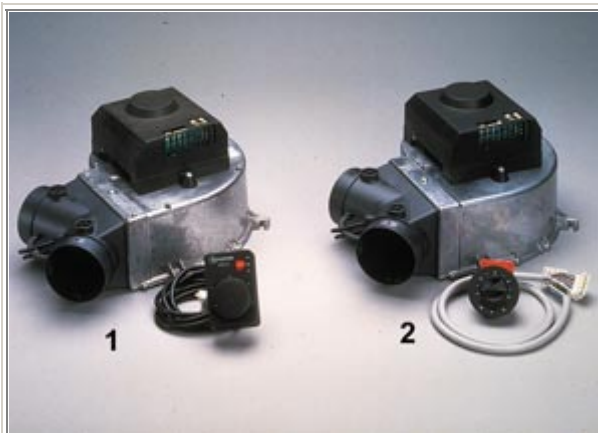
Väljalasketoru

3. 39580-00

Väljalasketoru kaitsetoru

4. 39590-00

Toru kinniti Ø80mm



1. 41121-02

Ventilaator TEB2, pindpaigaldusega juhtija
12V, 4-13W, 135m³/h (Ø65mm toru)

2. 41121-01

Ventilaator TEB2, peitpaigaldusega juhtija
12V, 4-13W, 135m³/h(Ø65mm toru)

[TEB kasutus- ja paigaldusjuhend e](#)



41140-01

Vaheventilaator TBM 12V
29/60m³/h



42011-01

Veesoojendaja Therme 230V/300W
maht 5l, pikkus 37cm, kõrgus 23cm, laius 22cm

[Therme kasutus- ja paigaldusjuhend e](#)



50200-01

Näidupaneel Triomatic, 12V,
näitab, kumb balloon on kasutusel

50210-01

Näidupaneel DuoComfort ja DuoControl,
12V, näitab, kumb balloon on kasutusel
sisaldab EisEx jäätumise takistusseadet



51500-01

Automaatne balloonivaheti DuoComfort
Lubatud kasutada koos SecuMotion või seina külge
kinnitatud GOK poolt valmistatud EN61-DS
rõhuregulaatoriga

50410-01

Kõrgsurvevoolik Truma 450 mm, vooluku murdumiskaitse,
sobib SecuMotion, DuoComfort ja DuoControl seadmetega

50210-01

Näidupaneel DuoComfort, 12V, näitab, kumb balloon on
kasutusel

Lisavarustusena

**51510-01**

Automaatne balloonivaheti DuoControl haagissuvilale,
Tarne ei sisalda voolikuid

50400-01

Kõrgsurvevoolik Truma 450 mm, sobib DuoControl seadmega

50410-01

Kõrgsurvevoolik Truma 450 mm, vooluku murdumiskaitse, sobib
SecuMotion, DuoComfort ja DuoControl seadmetega

**52300-01**

Rõhuregulaator SecuMotion 30 mbar, 0,8 kg/h, 8 mm
torustikule

52300-02

Rõhuregulaator SecuMotion 30 mbar, 0,8 kg/h, 10 mm
torustikule

52300-03

Rõhuregulaator SecuMotion 30 mbar, 1,2 kg/h, 10 mm
torustikule

52300-04

Rõhuregulaator SecuMotion 30 mbar, 1,5 kg/h, 10 mm
torustikule

50410-01

Kõrgsurvevoolik Truma 450 mm, vooliku murdumiskaitse,
sobib SecuMotion, DuoComfort ja DuoControl seadmetega

**53100-01**

Eis Ex 12V, jäätumise takistusseadme rõhuregulaator

53101-01

Eis Ex 12V, jäätumise takistusseade, regulaatoritele
SecuMotion 52300- 01/02/03/04 ja balloonivahetitele
DuoComfort 51500-01 ja DuoControl 51510-01

**71200-01**

Veesoojendi Electric Boiler EL14

nõu 14l,

võimsus 850W

voolu tarbimine 3,7A

vee soojendusaeg 15C°->70C° u.70min

Tänu isoleermaterjalile langeb soojendatud vee
temperatuur ainult 1,1C°/h

[Elektroboiler kasutus- ja paigaldusjuhend](#)

**71552-02**

Veesoojendi 10l, gaas+230V, 450W
gaasi tarbimine 120g/h

73000-01

Veesoojendi 10l, gaas
gaasi tarbimine 120g/h

71632-02

Veesoojendi 14l, gaas +230V, 450W
gaasi tarbimine 120g/h

71661-02

Veesoojendi 14l, gaas
gaasi tarbimine 120g/h

[Boiler B10 + B14 kasutus- ja paigaldusjuhend](#)