

Katuseluugid ja osad



0100500
Katuseluuk MPK
28x28cm
sisaldab sääsevõrku
24-46mm paksuse
katuse jaoks

0100500/K
Katuseluuk MPK
28x28cm, hele
kuppel



0100500-K
Kupli komplekt 28x28 MPK



0100501
Katuseluuk MPK 32x36cm
sisaldab sääsevõrku
24-46mm paksuse katuse
 jaoks



0100502
Katuseluuk MPK 40x40cm
sisaldab sääsevõrku
24-56mm paksuse katuse jaoks

võrgu raami küljes on kapsel
pimenduskardina jaoks
0100516, lisavarustusena



0100503
Katuseluuk
50x50cm, ilma
sääsevõrguta



0100504
Katuseluuk MPK 40x40
cm aero
sisaldab sääsevõrku
24-46mm paksuse katuse
 jaoks



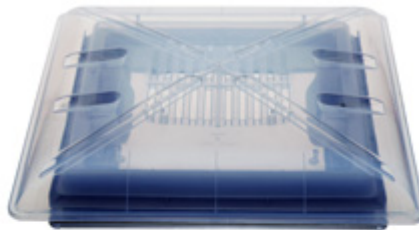
0100508
Katuseluuk
MPK 40x40cm
sisaldab
sääsevõrku
56-89mm
paksuse katuse
 jaoks



0100509
Kupli komplekt
MPK 40x40



0100517
 Katuseluuk MPK
 40x40
 "Scandinavia"
 24-56mm paksuse
 katuse jaoks
 kupli keskel ujuk,
 alakupli keskel
 ümmargune auk,
 kus asub krae



0100519
 Katuseluuk MPK 40x40,
 hele kuppel, rulookassett
 24-56mm paksuse katuse
 jaoks



1. **0100511**
 Säasevõrk MPK 32x36cm
 2. **0100512**
 Säasevõrk MPK 40x40cm
 3. **0100510**
 Säasevõrk MPK 28x28cm



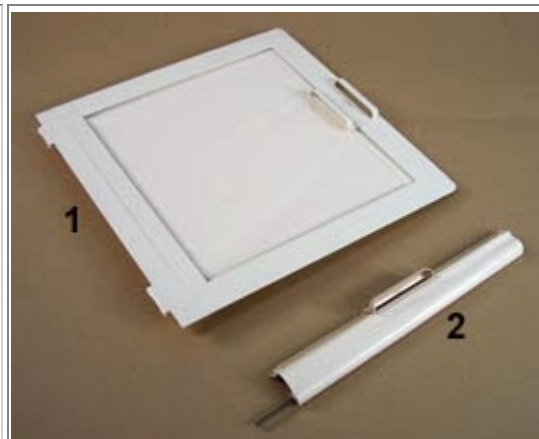
0100512-2
 Säasevõrk
 40x40cm
 beež
 sobib luukidele
 0100502 ja
 0100517



0100512-2V
 Säasevõrk 40x40 cm
 valge
 sobib luukidele 0100502
 ja 0100517



0100514
 Pimenduskassett
 MPK 40x40cm



1. **0100515**
 Pimendus/
 säasevõrgu
 kassett MPK
 40x40cm
 Sobib luukidele
 0100502
 2. **0100516**
 Pimenduskardin
 MPK 40x40cm
 Sobib luukidele
 0100502

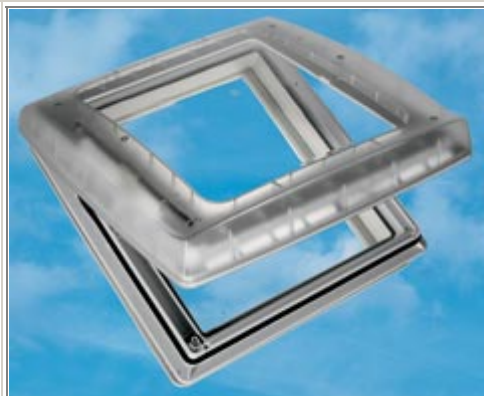


0100505

Katuseluuk Omnivent 40x40 vändatav
sisaldab sääsevõrku/pimenduskardina kassetti

0100506

Katuseluuk Omnivent 40x40 vändatav
sisaldab sääsevõrku/pimenduskardina kassetti
12 V ventilaator, 3 kiirust, 2 suunda

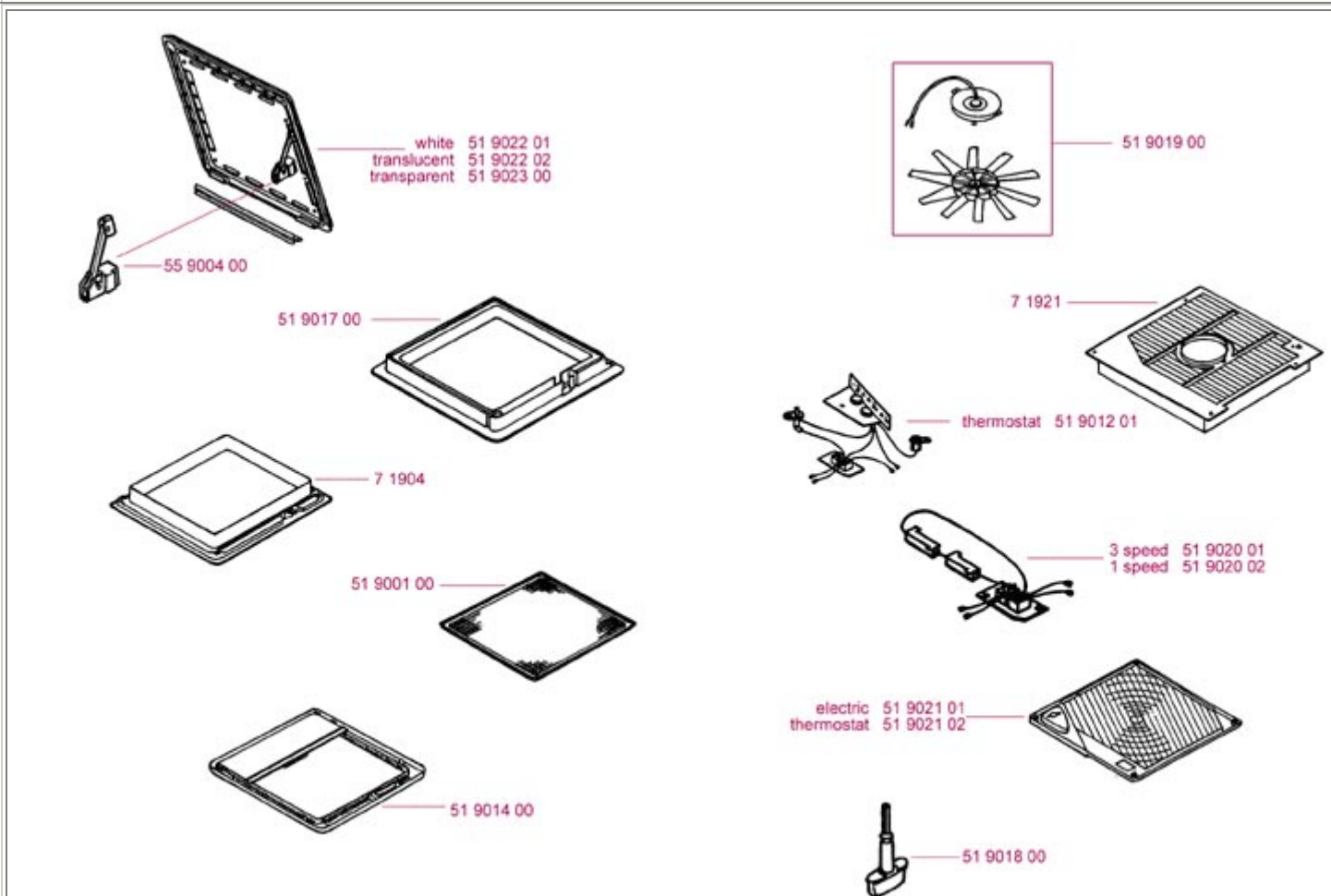


0100505/K

Katuseluuk Omnivent 40x40 vändatav
Hele kuppel
Sisaldab sääsevõrku/pimenduskardina kassetti

0100506/K

Omnivent 12V hele kuppel
12 V ventilaator, 3 kiirust, 2 suunda



Ver. 2003

OMNIVENT

0100520 - 51 9018 00
Väändelüliti

0100523 - 51 9022 01 / 51 9022 02 / 51 9023 00
Kupli komplekt + mehhanism, värv teatatakse tellimise käigus

0100522 - 55 9004 00
Mehhanism

0100524 - 51 9001 00
Sääsevõrk

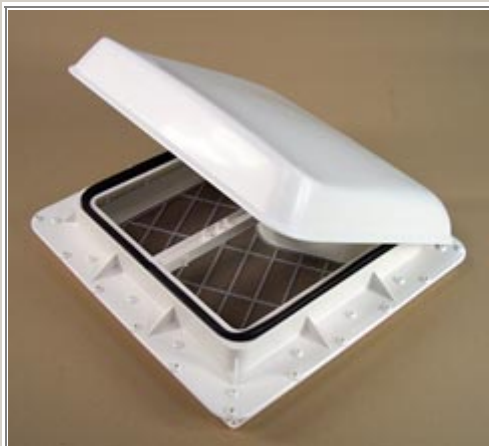
Ülejäänud Omnivent varuosade tellimine toimub pildil olevate tehasetootenumbrite põhjal



0100530
Katuseluuk TF40
40x40cm vändatav



0100532
Sääsevõrk TF40
Katuseluugile
0100530



0100540
Katuseluuk Fiamma
39x39 cm vändatav



0100542
Katuseluugi
õhuvoolusuuna
Fiamma



0100550
Katuseluuk Seitz Heki 1, paigaldusava 960x655mm, kasutusava 790x510mm
kaks avamisvõimalust, vääntamismehhanism ja käepidemed
vändaga luuk avaneb 70°
pimendus- ja sääsevõrgu kassett
27-60mm paksuse katuse jaoks



0100560
Katuseluuk Seitz Heki 2, paigaldusava 960x655mm, kasutusava 780x530mm
avatakse käepideme kangi abil, luugil on gaasvedrud, mis hoiavad seda lahti
kolm avamisasendit, 12mm, 150mm ja täiesti lahti, mil luuk avaneb umbes 55°
pimendus- ja sääsevõrgu kassett
25-60mm paksuse katuse jaoks



0100570
Katuseluuk Seitz Heki 3, paigaldusava 960x655mm, kasutusava 790x510mm
siseraami küljes kaks 8W valgustit
pimendus- ja sääsevõrgu kassett, pimenduskardin on Duette kärjematerjalist
avatakse vändaga, avaneb 70°
27-60mm paksuse katuse jaoks



0100554
Tihend kuppel/raam
Heki 1, 3 ja 4



0100996
Tihend kuppel /katus
Heki 1, 3 ja 4



0100997
Tihend kuppel/raam
Heki 1



H245017
Katuseluuk
48x48cm
pimendus- ja
sääsevõrgu
kassett



H245127
Kupli
komplekt
48x48